



la casa naturale **respira**

costruzioni viventi in legno, canapa, calce

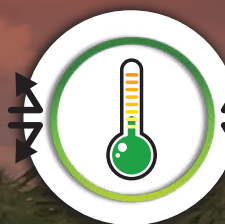
COMFORT ABITATIVO

DUREVOLE

ECOSOSTENIBILE

IGNIFUGO

ISOLAMENTO TERMICO FONDOASSORBENTE



PAULETTI

BIOEDILIZIA e SUPERFICI

DISTRIBUTORE AUTORIZZATO

www.pauletti.it



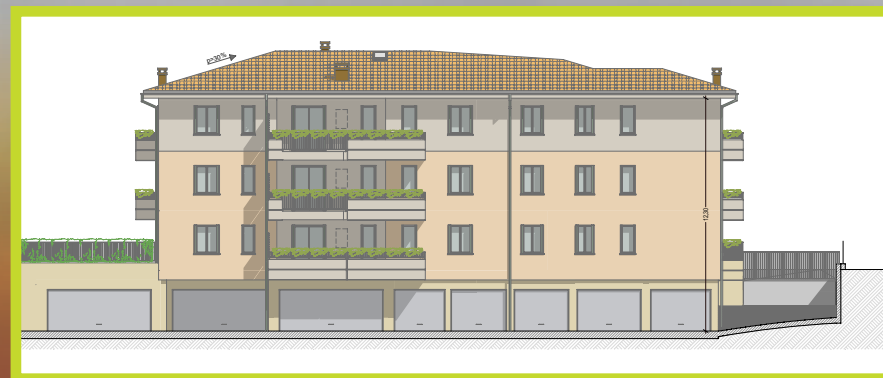
SENINIPOSE

CANTIERI IN CORSO:

SAN VITO

di Negrar (VR)

Palazzina
9 appartamenti



Muratura di tamponamento:

Natural Beton 200® di canapa e calce sp. 30 cm applicato a proiezione su laterizio porizzato sp. 12 cm
Trasmittanza termica = 0.156 W/m2K | Sfasamento termico = 21h 46m

Brevetto Europeo
EP3121156B1

PEDEMONTE

di San Pietro (VR)

Palazzina
6 appartamenti



Numero Verde
800-172553

www.tecnocanapa-bioedilizia.it